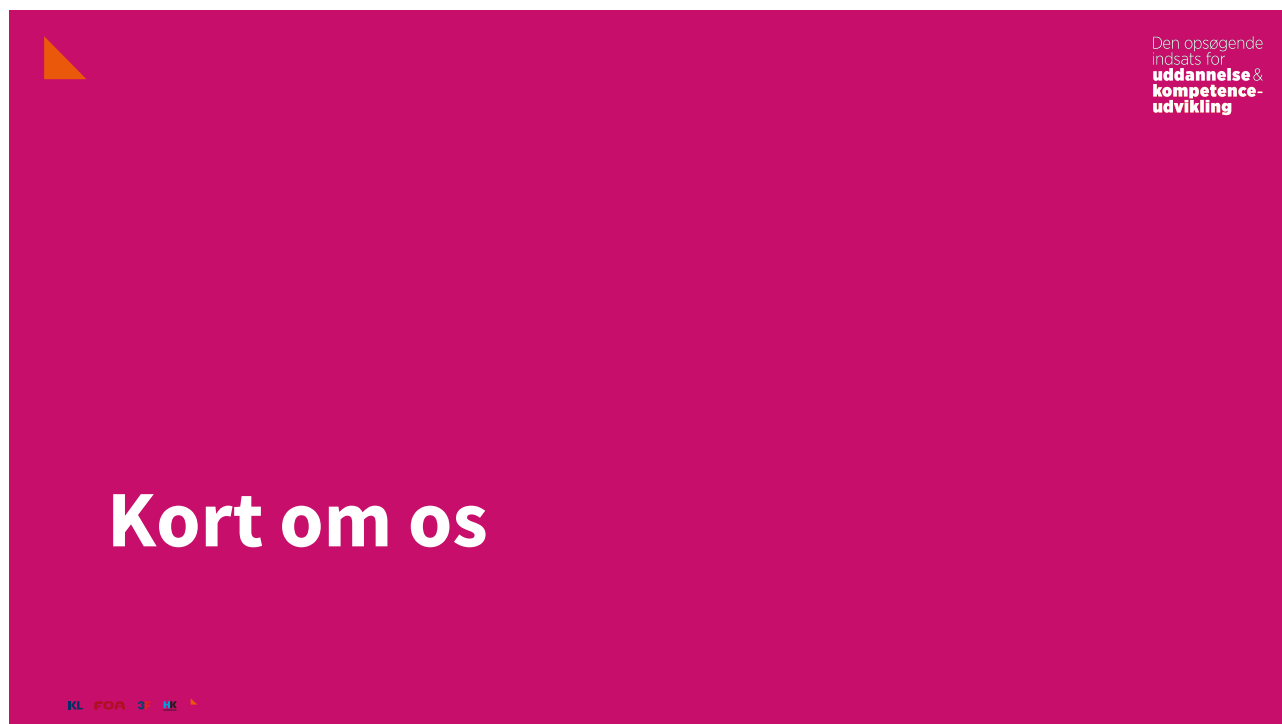




Den opsøgende
indsats for
**uddannelse &
kompetence-
udvikling**

1



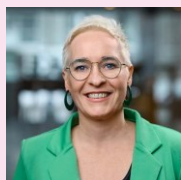
2

Den opsøgende indsats for uddannelse og kompetenceudvikling

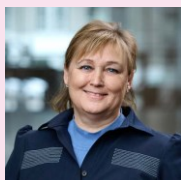
Den opsøgende indsats for **uddannelse & kompetenceudvikling**



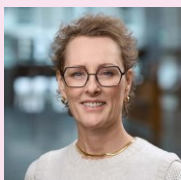
Jette Bakkedal
Sekretariatsleder
jeba@kl.dk
4087 1505



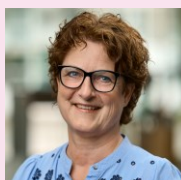
Freja Stevenson
Konsulent
fste@kl.dk
5125 9803



Lotte Hüttel
Konsulent
loth@kl.dk
5126 2831



Tanja Ferslev
Konsulent
tafe@kl.dk
3066 6481



Lene Wendelboe
Konsulent
lewe@kl.dk
2148 2551

Hjemmeside

[Kompetenceudvikling.nu](https://vpt.dk/projekt/den-kommunale-kompetencefond)

<https://vpt.dk/projekt/den-kommunale-kompetencefond>

LinkedIn

[Besøg os på LinkedIn](#)

Facebook

[Besøg os på Facebook](#)

Nyhedsbrev

<https://tilmeld.kl.dk/nyhedsbrev-denopsogendeindsats>

KL FOA 3F HK ▶

3

Program

Den opsøgende indsats for **uddannelse & kompetenceudvikling**

1 Velkomst

2 Barrierer i forhold til uddannelse og kompetenceudvikling

3 Rammer og muligheder for uddannelse og kompetenceudvikling i Den Kommunale Kompetencefond

4 Tak for i dag

KL FOA 3F HK ▶

4



Fra FOAs hjemmeside:

Du kan som tillidsvalgt være med til at:

- sikre at du og dine kolleger har tidssvarende og efterspurgte kompetencer
- sikre godt arbejdsmiljø og at give muligheder for at du og dine kolleger kan udvikle jeres faglighed og skabe grundlag for karriereudvikling
- sikre faglig tilfredshed i den daglige opgaveløsning
- gøre jer i stand til at argumentere fagligt i forbindelse med fx opgaveløsning og når drøftelser om opgaveflytninger kommer på dagsordenen.

[Kompetenceudvikling og efteruddannelse | FOA](#)



Den opsøgende indsats for **uddannelse & kompetenceudvikling**

KL FOA 3F HK ▶

5



5 Barriereformer

- Situationelle barrierer
- Institutionelle barrierer
- Informationsbarrierer
- Sociale og kulturelle barrierer
- Mentale barrierer

Kilde: "Barrierer for deltagelse i almen VEU og muligheder for kortuddannede. Et review af forskningslitteraturen" af Mads Peter Klindt, arbejdsmarkedsforsker ved CARMA, Aalborg Universitet



Den opsøgende indsats for **uddannelse & kompetenceudvikling**

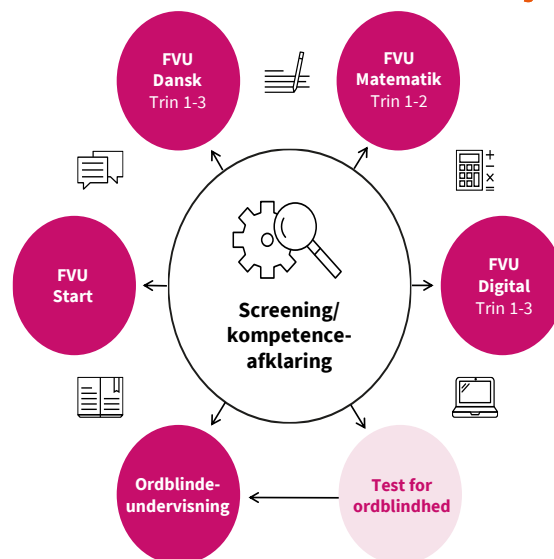
KL FOA 3F HK ▶

6

Barrierer der er bestemt af situationen

- Kan være permanente eller midlertidige
- Sproglige eller kompetencemæssige barrierer. En forudsætning for at kunne deltage i voksenuddannelse vil ofte være, at man har nogle basale færdigheder -som at læse, skrive, regne eller kunne bruge IT.
- På grund af travlhed kan der ikke afses ressourcer til, at dele af personalet er på uddannelse/ efteruddannelse

Den opsøgende indsats for **uddannelse & kompetenceudvikling**



KL FOA 3F HK ▶

7

Barrierer, der er bestemt af regler, lovgivning og formelle procedurer

- Love, regler, procedurer og praksisser, der besværliggør eller udelukker grupper fra at deltage.
- Det er for bureaukratisk, og dermed besværligt, at tilmelde sig voksenuddannelse.
- *"Kompleksiteten i VEU-systemet kan i sig selv udgøre et problem. De mange uddannelsesmuligheder og kompleksiteten i støtteordninger for deltagerbetaling, lønkomensation mv. kan således tænkes at have en dæmpende aktivitetsevirkning på voksen- og efteruddannelse. Det er ikke nogen decideret let opgave at skabe sig overblik over, hvad der er af muligheder"* (Reformkommissionen, 2022, p. 66).

Den opsøgende indsats for **uddannelse & kompetenceudvikling**



KL FOA 3F HK ▶

8

Informationsbarrierer

- Man kender ikke til mulighederne for voksenuddannelse, eller man ved ikke, hvor man kan søge og få informationer om voksenuddannelse.
- Information kan ikke findes, eller informationskanalerne når ikke ud til alle i målgruppen - f.eks. de medarbejdere, der har et ordblindehandikap eller netop ikke kan bruge en computer i forhold til informationssøgning?
- Informationsoverload, og at voksenuddannelsessystemet derfor virker uoverskueligt eller utilnærmeligt.

KL FOA 3F HK ▶



9

Barrierer, der er bestemt af omgivelserne

- Omgivelsernes forventninger til den enkeltes rolle og adfærd er i konflikt med forventninger eller ønsker om deltagelse i voksenuddannelse
- Ex. arbejdspladser, der opstiller normer og kultur, som får betydning for den enkeltes adgangsmulighed til voksenuddannelse
- I arbejdspladskulturen kan der være grænser for, hvilke kurser der er acceptable, hvornår man deltager i uddannelse og med hvem
- Sociale og kulturelle barrierer kan også opstå i familien. Så som: "I vores familie er vi ufaglærte"

- [Vinterbyøster - Bagerens sang \(youtube.com\)](https://www.youtube.com/watch?v=...)

KL FOA 3F HK ▶



10

Mentale barrierer

- De er indre psykologiske barrierer, som individet i høj grad selv skaber, f.eks. på baggrund af tidligere erfaringer: "Er jeg klog nok?"
- Spørgsmål om læringsidentitet? Er under påvirkning af både 1) livshistoriske erfaringer, 2) sociale og kulturelle normer og 3) den konkrete situation.
- Negativ læringsidentitet: "Jeg er sådan en der ikke lærer noget af at gå i skole"
- Identitetsforvar: Ufaglærte medarbejdere med *negative læringsidentiteter*, kan have *positive arbejdsidentiteter*, der er knyttet til konkrete opgaver og/eller det sociale og kollegiale fællesskab på arbejdspladsen



Den opsøgende indsats for **uddannelse & kompetenceudvikling**

KL FOA 3F HK ▶

11

Øvelse



Bevægelse i krydsord: En guide til løsninger og ord (fitnessogmad.dk)

Den opsøgende indsats for **uddannelse & kompetenceudvikling**

KL FOA 3F HK ▶

12

Tid til at drøfte

Den opsigende
indsats for
**uddannelse &
kompetence-
udvikling**

Hvordan kan I arbejde for at nedbryde de omtalte barrierer?

Hvilke opgaver får I øje på?

I hvilke fora kan I arbejde med opgaverne?

KL FOA 3F HK ▶

13



14

slido

Please download and install the Slido app on all computers you use



Hvor mange er udfordrede på læsning og skrivning i Danmark?

① Start presenting to display the poll results on this slide.

15

slido

Please download and install the Slido app on all computers you use

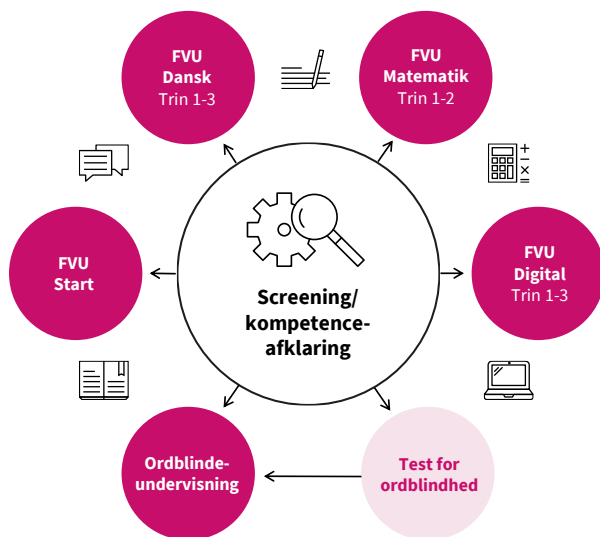


Hvor mange procent ordblinde er der i Danmark

① Start presenting to display the poll results on this slide.

16

Undervisningstilbud



19

Rammer og økonomi

Den opsøgende indsats for **uddannelse & kompetenceudvikling**

I løbet af indsatsen skal alle medarbejdere på 3F og FOA's overenskomster afklares

Alle med behov skal tilbydes kursus inden for 3 måneder

Dansk/ordblindeundervisning skal altid indgå

Screening og undervisning er gratis

Fonden giver tilskud til vikardækning/lønrefusion

Screening: 2 timer á 220 kr. dækkes af fonden

Undervisning: 220 kr./time - op til 80 timer pr. forløb.

Beløbet består af SVU og midler fra fonden

Evt. transportudgifter efter gældende regler

Mød SFO Lindetræet

Den opsøgende indsats for **uddannelse & kompetenceudvikling**



KL FOA 3F HK ▶

20

Ufaglært til Faglært



Den opsøgende
indsats for
**uddannelse &
kompetence-
udvikling**

21

Ufaglært til Faglært To forløb til faglært niveau ...

Den opsøgende
indsats for
**uddannelse &
kompetence-
udvikling**

Erhvervsuddannelse
for voksne EUV

på-vej-til faglært



Faglært niveau

Kilde: Coaching in action - (lesbencoaching.dk)

KL FOA 3F HK ▶

22

Ufaglært til faglært pædagogisk assistent

Den opsøgende indsats for **uddannelse & kompetenceudvikling**

Ufaglært til Faglært Puljen Pædagogisk assistent Erhvervsuddannelse for Voksne (EUV) 1

<p>Case: Emilie har været ansat i X-købing kommune som omsorgsmedhjælper siden 2017 og ønsker at uddanne at blive pædagogisk assistent. Emilie får udarbejdet en realkompetencevurdering. Den Kommunale Kompetencefond ansøger om "poseoflyd", som dækker differencen mellem uddannelsesløn og den løn, Emilie har som ufaglært. Herefter underskrives uddannelsesaftalen. Ansøgningen godkendes, og Emilie begynder på uddannelsen i perioden september 2022 til august 2023. I alt 50,8 uger med 42 ugers undervisning.</p>	
<p>Process:</p>	
<p>Økonomi under uddannelsen til Pædagogisk assistent EUV 1 – et eksempel Emilies løn består af grundløn, funktionsløn, kvalifikationsløn, ulempegodtgørelse som ved sygdom (fast påregnelige ydelser) og særlig feriegodtgørelse.</p> <p>Løn: 26.594,00 kr. pr. måned Uddannelsesløn udgør: 22.528,31 kr. pr. måned Differensen: 4.065,69 kr. pr. måned</p> <p>"Poseoflyd" beregnes på flg. måde: Differens pr. måned x 7,4 time x antal dage på uddannelse = tilskud 160,33</p> <p>4.059,69/160,33 x 7,4 x 254 dage (uddannelsens varighed inkl. ferier) = 47.584,74 kr.</p> <p>Tilskuddet periodiseres og bagudbetales til arbejdsgiver på månedlig basis med start i den måned, hvor uddannelsen påbegyndes. Det vil sige, at det samlede beløb fordeles med et månedligt beløb i den samlede uddannelsesperiode.</p>	<p>Realkompetencevurdering (RKV) før EUV Emilies kompetencer vurderes af en uddannelsesinstitution, som udbyder uddannelsen til pædagogisk assistent. Emilie er vurderet til at følge et EUV 1 forløb. For at kunne ansøge om AUB underskrives en uddannelsesaftale uden oplæring.</p> <p>Ufaglært til Faglært puljen: Puljen er målrettet ufaglærte kommunale medarbejdere, som er ansat på en FOA eller 3F overenskomst, er over 25 år og har 1 års ansættelse i kommunen på ansøgnings-tidspunktet. Individuel ansøgning til Ufaglært til Faglært puljen sendes via link: Den Kommunale Kompetencefond – Ufaglært til Faglært om tilskud til lønudgift, også kaldet "Poseoflyd".</p> <p>Tilskud under uddannelsen: Til skoleugerne kan der ansøges om Arbejdsgiverens Uddannelsesbidrag (AUB) med kr. 5.480 pr. uge i skoleugerne.</p> <p>AUB i 42 uger x kr. 5.480: 230.160,00 kr. "Poseoflyd": 47.584,74 kr. I alt: 277.744,74 kr.</p>



KL FOA 3F HK ▶

23

Økonomi i på-vej-til faglært forløb

Den opsøgende indsats for **uddannelse & kompetenceudvikling**

1

Ufaglært til Faglært puljen

Den Kommunale Kompetencefond dækker i et på-vej-til faglært forløb:

- 100 % af deltagerbetalingen.
- 118,38 kr. pr. time medarbejderen deltager i uddannelse under bilag 1 til bekendtgørelsen.

2

Offentlige tilskud

VEU godtgørelse på AMU kurser:

127,03 kr. pr. time
(4.700,00 kr. pr. uge)

SVU på OBU/FVU:

127,03kr. pr. time
(4.700 kr. pr. uge).

3

Befordring

I 2024 er befordrings-tilskuddet:
1,12 kr. pr. kilometer.

KL FOA 3F HK ▶

24



DEN KOMMUNALE KOMPETENCEFOND

Den opsøgende
indsats for
**uddannelse &
kompetence-
udvikling**

Den Kommunale Kompetencefond støtter med **80%** af udgifterne. De resterende **20%** skal dækkes af arbejdspladsen.

Beløbsgrænsen er kr. 30.000 inden for en periode på 12 måneder. Tilskud til Masteruddannelse er kr. 50.000.

Eksempel:	Uddannelsesgebyr	11.000 kr. ekskl. moms
	Transport	1.500 kr.
	Materialer	400 kr.
	I alt	12.900 kr. ekskl. moms
	Støtte fra fonden 80%	10.320 kr.
	Kommunens andel 20%	2.580

KL FOA 3F HK ▶

25



Sæt uddannelse og kompetenceudvikling på dagsordenen i MED

Den opsøgende
indsats for
**uddannelse &
kompetence-
udvikling**

Ifølge "Aftale for Kompetenceudvikling" mellem KL og forhandlingsfællesskabet skal MED- udvalg med afsæt i arbejdspladsens mål og behov for kompetenceudvikling:

- Drøfte overordnede mål for kompetenceudviklingsindsatsen på arbejdspladsen
- Drøfte sammenhængen mellem arbejdspladsens mål/strategier og kompetenceudvikling
- Drøfte hvordan arbejdet med kompetenceudvikling evalueres

[6_d_1_1.pdf \(forhandlingsfaellesskabet.dk\)](#)

KL FOA 3F HK ▶

26



Den opsøgende
indsats for
**uddannelse &
kompetence-
udvikling**

Invitation til webinar: Hvor gode er voksne i Danmark til at læse, skrive og regne?

- *Det kan du høre mere om, når vi præsenterer resultater fra den nye internationale undersøgelse, PIAAC 2*

Basale læse- og regnekompetencer på et vist niveau er en forudsætning for at kunne leve og fungere i et moderne samfund. Manglende kompetencer kan gøre det vanskeligt at løse arbejdsopgaver og deltage aktivt i uddannelse og kompetenceudvikling.

I 2013 viste en stor international undersøgelse, PIAAC 1, at over en halv million voksne danskere havde så store udfordringer med læsning og regning, at de havde svært ved at klare dagligdagens opgaver

Nu – ti år efter – udkommer PIAAC 2 med nye resultater. Foreløbige tal viser, at der stadig er et stort antal voksne i den arbejdsdygtige alder, der ikke har gode læse- og regnekompetencer. Og samtidig tyder tal på, at forskellen mellem lavt- og højtuddannedes basale kompetencer er blevet større.

Webinaret sætter fokus på:

- Resultaterne af PIAAC 2.
- Indsatsen 'Bedre dokumentation' i Socialforvaltningen, Københavns Kommune. Indsatsen har til formål at forbedre de almene kompetencer for at styrke kerneopgaven.
- Bedre til ord, tal og IT, som er udviklet af KL, 3F og FOA i fællesskab.

Webinaret afholdes af Den opsøgende indsats for uddannelse og kompetenceudvikling. Indsatsen er etableret af KL, FOA, 3F og HK kommunal. Formålet med indsatsen er at sætte fokus på kompetenceefterskud med støtte fra den Kommunale Kompetencefond samt arbejde med arbejdspladskultur og transfer.

KL FOA 3F HK

Program for webinarret:

1. Velkomst og præsentation af program
2. Hvordan ser det ud med voksne danskernes kompetencer? Præsentation af resultaterne fra PIAAC 2 ved seniorforsker Vibeke Jakobsen, Vive
3. Sådan har vi arbejdet med almene kompetencer hos os ved Kontorchef Tine Kock Nielsen fra Socialforvaltningen, Københavns Kommune
4. Præsentation af indsatsen Bedre til ord, tal og IT
5. Afrunding og tak for i dag

Tilmelding: tilmeld.kl.dk/webinarpiaac

Varighed: 60 minutter

Dato: 15. januar 2025 kl 9.00 – 10.00

Der vil være mulighed for at dele erfaringer og stille spørgsmål til oplægsholderne i en online chat. Webinaret optages og eftersendes, så der er muligt at se webinarret, hvis man ikke har mulighed for at se det.

Pris: Webinaret er gratis.

Målgruppe: Alle med interesse for området

KL

27

Den opsøgende
indsats for
**uddannelse &
kompetence-
udvikling**

Tak for i dag og forhåbentlig
på gensyn 😊

**Sæt uddannelse og
kompetenceudvikling på
dagsordenen i MED**

**RÆK ud til Den opsøgende
indsats:**

- Temadage, workshops
- Følg os på sociale medier
- Understøttelse af styregruppe, forløb m.m.

KL FOA 3F HK

28